



川口市立芝中央小学校 学校だより

か 芝

No. 10

令和8年1月30日

〒333-0868 川口市芝高木2丁目9番1号

Tel 266-5531 Fax 266-4556

学校教育目標

考える子(賢く)

心豊かな子(優しく)

丈夫な子(逞しく)

## 鬼が教えてくれる「心の成長」

教頭 中島 大樹

暦の上では春を迎えるとはいえ、まだまだ冷たい風が頬を刺す季節です。校庭では白い息を弾ませながら遊ぶ子どもたちの姿が見られ、寒さの中にも確かな成長の足音を感じる毎日です。保護者の皆様には、日頃より本校の教育活動にご理解とご協力を賜り、心より感謝申し上げます。

さて、2月といえば「節分」。節分は季節の変わり目に生じる邪気を払う行事として古くから親しまれてきましたが、近年では「鬼＝悪いもの」という単純な図式だけではない、鬼が大切なことを教えてくれるお話も多く伝わっています。

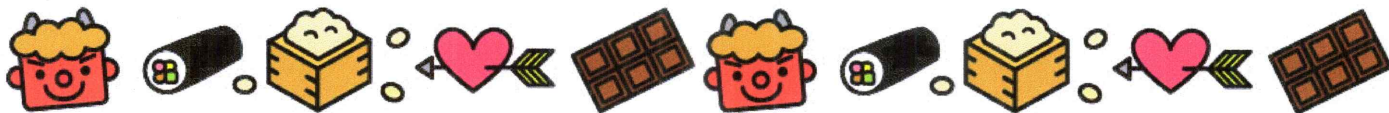
たとえば、昔話の中に「泣いた赤鬼」という物語があります。人間と仲良くなりたい赤鬼のために、青鬼が自ら悪役を引き受け、友の願いを叶えようとする姿は、多くの子どもたちの心に深く残るものです。鬼という存在が、単なる恐怖の象徴ではなく、「思いやり」や「友情」を体現する存在として描かれている点は、節分の時期に改めて味わいたい視点です。

また、民話の中には「家を守る優しい鬼」や「困っている人を助ける鬼」など、善良な鬼が登場する話も少なくありません。鬼は本来、人間の心の弱さや迷いを映し出す存在とも言われています。怒りや嫉妬、怠け心といった“心の中の鬼”を見つめ、それを乗り越えることで人は成長していく。節分の豆まきは、そんな内面の変化を象徴する行事でもあります。ぜひ節分の機会にご家庭でも「追い出したい鬼」を考えてみてください。節分は、単に鬼を追い払う行事ではなく、「自分を見つめ直し、より良い自分へと向かうきっかけ」を与えてくれる大切な文化です。私たち大人もまた、日々の忙しさの中で心の鬼に気づかぬふりをしてしまうことがあります。だからこそ、子どもたちと一緒に豆をまきながら、「今年はどんな自分になりたいか」を考える時間を持つことは、家庭にとっても学校にとっても意義深いものになるでしょう。

2月は一年のまとめに向けて、学習や生活の面で大きく成長する時期です。子どもたちが自分の中の鬼と向き合い、少しずつ乗り越えていく姿を、私たち教職員も温かく見守ってまいります。保護者の皆様におかれましても、引き続きお子様の挑戦を励まし、支えていただければ幸いです。

寒さが続きますが、どうぞお身体に気をつけてお過ごしください。皆様にとって、この節分が心に福を呼び込む素晴らしい節目となりますよう願っております。





日	曜	行事予定	下校時刻					
			1年	2年	3年	4年	5年	6年
1	日							
2	月		13:40	13:40	14:45	14:45	14:45	14:45
3	火	川口国語チャレンジ	14:45	14:45	14:45	15:35	15:35	15:35
4	水	校内なわとび大会① オンライン歴史教室(3年) 委員会活動⑩	14:45	14:45	14:45	14:45	15:35	15:35
5	木	校内なわとび大会②	14:45	14:45	15:35	15:35	15:35	15:35
6	金	校内なわとび大会(予備)	14:45	14:45	14:45	14:45	14:45	14:45
7	土							
8	日							
9	月	市内なわとび大会計測(～13日) 埼玉県学力・学習状況調査C B T体験(6年)	13:40	13:40	14:45	14:45	14:45	14:45
10	火	教材引落日 埼玉県学力・学習状況調査C B T体験(5年)	14:45	14:45	14:45	15:35	15:35	15:35
11	水	建国記念の日						
12	木	代表委員会 埼玉県学力・学習状況調査C B T体験(4年)	14:45	14:45	15:35	15:35	15:35	15:35
13	金		14:45	14:45	14:45	14:45	14:45	14:45
14	土							
15	日							
16	月	薬物乱用防止教室(6年) レインボースクール⑧	13:40	13:40	14:45	14:45	14:45	14:45
17	火	教育相談日⑩ ニコマル活動⑧	14:45	14:45	14:45	15:35	15:35	15:35
18	水	クラブ活動⑫ クラブ活動見学(3年)	14:45	14:45	15:35	15:35	15:35	15:35
19	木	外国語出前授業(6年)	14:45	14:45	15:35	15:35	15:35	15:35
20	金	幼・保・小学校交流会(1年)	14:45	14:45	14:45	14:45	14:45	14:45
21	土							
22	日							
23	月	天皇誕生日						
24	火		14:45	14:45	14:45	15:35	15:35	15:35
25	水	クラブ活動⑬ クラブ活動見学予備日(3年)	14:45	14:45	14:45 (15:35)	15:35	15:35	15:35
26	木	音楽鑑賞教室(6年) 授業参観・懇談会(1年、2年)	14:45	14:45	15:35	15:35	15:35	16:00
27	金	授業参観・懇談会(3年、4年)	14:45	14:45	14:45	14:45	14:45	14:45
28	土							

※下校予定は教室を出る時間。終業から下校まで15分の幅があります。クラスによっては、帰りの会后、すぐに下校する場合がありますので、ご承知おきください。

学校便りは両面刷りです。裏面もご覧ください。

## 授業参観・懇談会について

下記の日程で今年度最後の授業参観および学級懇談会を実施いたします。お子さまの1年間の成長を感じていただける貴重な機会です。ぜひご参加ください。

記

日 程 ; 2月26日(木) 1年生・2年生  
2月27日(金) 3年生・4年生  
3月 3日(火) 5年生・6年生



※学年ごとの詳細な時間や教室配置については、後日学級通信等でご案内いたします。  
今年度も、子どもたちは日々の学習や学校生活の中で大きく成長してきました。授業参観では、学習に向かう姿や友達との関わりなど、普段の学校での様子をご覧いただければ幸いです。また、懇談会では、担任より1年間のまとめをお伝えするとともに、保護者の皆さまからのご意見やご感想も伺う時間を設けております。温かい雰囲気の中で、子どもたちの成長を共有できればと思います。

## 校内なわとび大会について

校内なわとび大会を今年度も実施いたします。各学年、実施日が異なりますのでお間違えの無いようにしてください。また、なわとび、体育着、紅白帽子等、お忘れの無いようご注意ください。

2月4日(水) 1学年 2学年 3学年

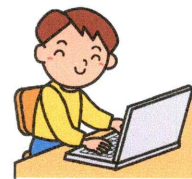
2月5日(木) 4学年 5学年 6学年

(予備日) 2月6日(金) 欠席児童



## 川口国語チャレンジについて

「川口国語チャレンジ」を令和8年2月3日(火)に実施いたします。実施方法は、1、2年生はペーパーテスト、3～6年生はタブレットを使用したテストです。1、2年生はえんぴつ、消しゴムを確認していただきお忘れのないようご準備よろしく願いたします。



## 教育相談日について

2月17日(火)は教育相談日です。スクールカウンセラーの 杉田 千賀子先生が来校いたします。面談申込は後日スクリレにてお知らせいたします。

## 転居の予定について

今後の児童数については、新年度の学級数を決定する上で大変重要となります。

これから年度末にかけて、転居を予定されているご家庭がありましたら、担任まで早めにお知らせください。

学区内転居の場合も早めにご連絡ください。また今年度、学区内転居をされたご家庭はSRC会長までお知らせください。ご協力よろしく願いたします。



**競書会(3年)**



**おもちゃフェスティバル(1年、2年)**



**家庭科ミシン学習(5年)**



**ニコマル活動**



**跳び箱(4年)**

